

## それは、人生を豊かにする シニアのための住まい。

お一人・ご夫婦の暮らしにちょうどいいゆとりある居室に制限なく自由に住めて、  
24時間有人管理のセキュリティ体制。

将来介護が必要になった時には介護居室で必要なサポートを選ぶ。

いつまでも、ご自分らしくいるために。

創業20年を超えるALSOKジョイライフには、  
これからの人生をより豊かにするたしかな備えがあります。



# 奈良 あやめ池

現在のお住まい以上の、  
安心と充実を叶えるために。

近鉄奈良線

「菖蒲池」駅徒歩6分

大浴場・レストラン完備

追加費用不要  
ケアレジデンスへの住み替えが可能

※お一人入居の場合

入居時年齢が  
**85歳**  
以上の場合  
入居一時金がお得になる  
プランをご用意しています ※一般居室が対象  
詳しくはお問い合わせください

# だから選ばれる、ALSOKの介護

昼食付特別見学会開催 1日2組限定 / 事前予約制  
見学ご希望の方は5日前までに下記フリーコールまでご連絡ください。



施設見学受付中

予約制

資料請求受付中

お問い合わせ・資料請求・見学予約は



0120-619-335

営業時間  
9:00~18:00

ALSOKジョイライフ

検索

<https://www.joylife.alsok.co.jp>





# 介護事業20年、ALSOKグループの安全・安心と実績の住まい。

**Atype** 413号室 1DK 36.24㎡

お一人入居の費用例  
(入居一時金方式)

※75歳～84歳の場合

入居一時金 **31,098,000円**

※入居一時金は、居室及び共用施設の家賃相当額の一部、想定居住期間を超えて入居契約が継続する場合に備えて受領する費用です。  
※入居一時金は初期償却費用として、14%を頂戴し、残額について、12年以内のご退去の場合は、入居日数に応じて清算し、ご返金いたします。

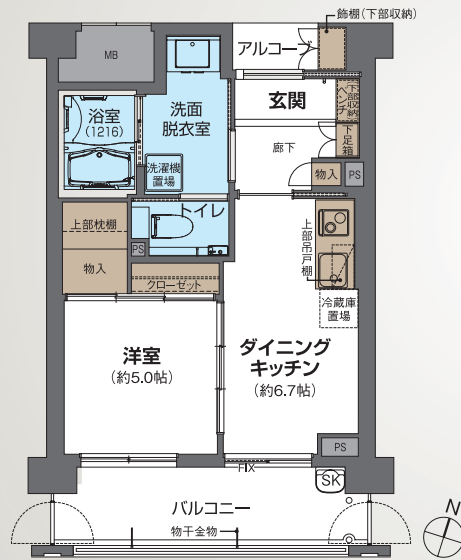
入居時年齢に応じた入居費用をお支払いいただく「エイジプラン」

入居時年齢が 85歳 以上の場合	入居時年齢	想定居住期間	入居一時金
	85歳	11年	28,178,000円
	88歳	10年	26,220,000円
	90歳	9年	23,598,000円

入居後にかかる費用

月額 **205,470円**

月額内訳	金額
管理費	123,750円
互助サービス費	41,250円
食費 ※1日3食30日間お召し上がりの場合	40,470円



**Dtype** 322号室 2DK 54.99㎡

お一人入居の費用例  
(入居一時金方式)

※75歳～84歳の場合

入居一時金 **43,182,000円**

※入居一時金は、居室及び共用施設の家賃相当額の一部、想定居住期間を超えて入居契約が継続する場合に備えて受領する費用です。  
※入居一時金は初期償却費用として、14%を頂戴し、残額について、12年以内のご退去の場合は、入居日数に応じて清算し、ご返金いたします。

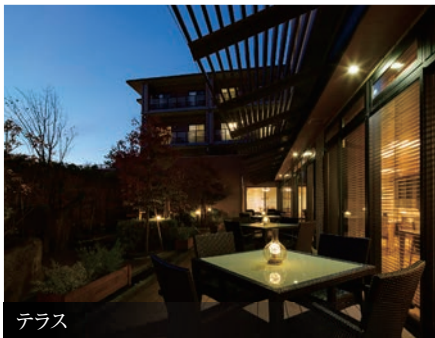
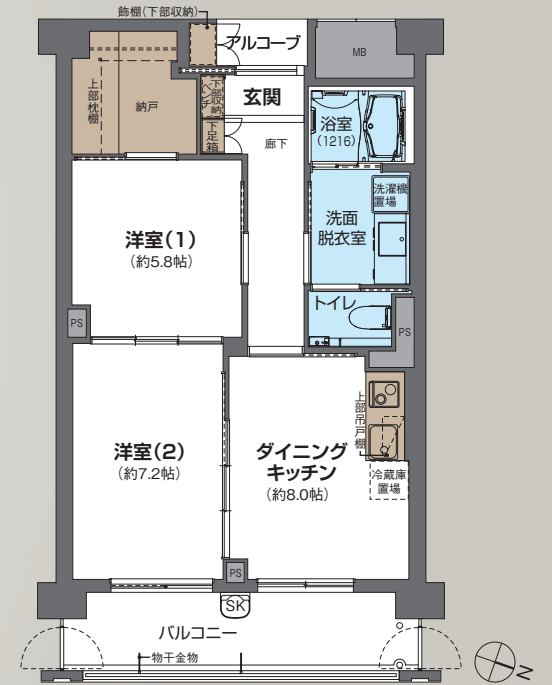
入居時年齢に応じた入居費用をお支払いいただく「エイジプラン」

入居時年齢が 85歳 以上の場合	入居時年齢	想定居住期間	入居一時金
	85歳	11年	39,128,000円
	88歳	10年	36,408,000円
	90歳	9年	32,767,000円

入居後にかかる費用

月額 **205,470円**

月額内訳	金額
管理費	123,750円
互助サービス費	41,250円
食費 ※1日3食30日間お召し上がりの場合	40,470円



徒歩  
10分以内

24時間  
介護職員常駐

認知症相談可

看取り対応

食事提供可

二人入居可

インターネット  
利用可

クリニック隣接

## 「自分らしい生活」と「幸せの追求」のお手伝いALSOKの介護 3つの約束

**健康** イキイキとした毎日を健康で支える。

毎日の暮らしを支える栄養バランスに配慮した体に優しいお食事をご提供。二十四節季に合わせた、季節感あふれるイベント食もご用意しています。



**安心** サービスの質を支えるスタッフの教育体制。

ご入居者さまお一人おひとりに寄り添うために、スタッフのスキル認定制度を設け、サービスの品質向上に取り組み、介護の専門職としてプロフェッショナルなスキルを磨きます。

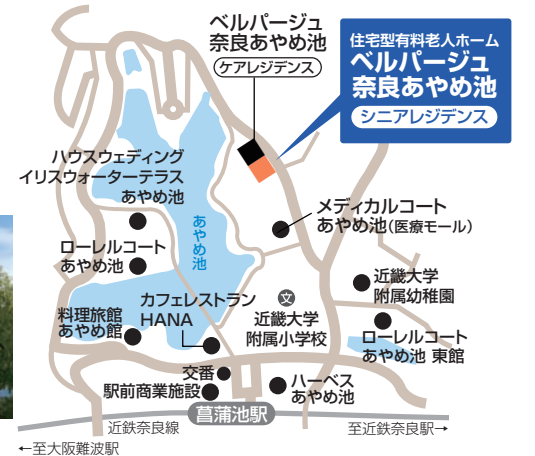


**充実** 暮らしを彩る、お客さまらしさを。

ご入居者さまの日々を彩るアクティビティ・イベントを定期的で開催しています。四季折々のイベントや健康体操を通して、充実した日々をお過ごしください。



所在地 奈良市あやめ池北  
1丁目32-10-2  
交通 近鉄奈良線  
「菖蒲池」駅徒歩約6分  
(北へ約500m)



【施設概要】●名称/ベルパージュ奈良あやめ池シニアレジデンス●所在地/奈良市あやめ池北1-32-10-2●類型/住宅型有料老人ホーム●居住の権利形態/利用権方式●介護保険/在宅介護保険サービスを利用可●敷地面積/7435.88㎡(非所有)●延床面積/6604.05㎡●建物構造/鉄筋コンクリート造地上4階●開設時期/2012年9月●居室数及び面積/76室(36.24㎡～74.56㎡)●入居時の要件/70歳以上で入居時自立・要支援・要介護●事業主体/ALSOKジョイライフ株式会社 大阪市北区西天満4-14-3 電話06-6360-6369 募集居室は先着順受付のため、既に予約済みの場合があります。●広告有効期限/2023年10月31日

運営事業者 **ALSOKジョイライフ株式会社**

お問い合わせ・資料請求・見学予約は

**0120-619-335**

フリーコール  
営業時間/9:00～18:00

詳しくは  
こちら



ALSOKジョイライフ

検索

https://www.joylife.alsok.co.jp