



それは、人生を豊かにする  
シニアのための住まい。

お一人・ご夫婦の暮らしにちょうどいいゆとりある居室に制限なく自由に住めて、  
24時間有人管理のセキュリティ体制。

将来介護が必要になった時には介護居室で必要なサポートを選ぶ。

いつまでも、ご自分らしくいるために。

創業20年を超えるALSOKジョイライフには、  
これからの人生をより豊かにするたしかな備えがあります。

# 大阪 帝塚山

現在のお住まい以上の、  
安心と充実を叶えるために。

阪堺電軌上町線

「帝塚山三丁目」駅徒歩5分

大浴場・レストラン完備

追加費用不要  
介護居室への住み替えが可能

※お一人入居の場合

入居時年齢が  
**85歳**  
以上の場合  
入居一時金がお得になる  
プランをご用意しています ※一般居室が対象  
詳しくはお問い合わせください

## だから選ばれる、ALSOKの介護

イメージ写真

昼食付特別見学会開催 1日2組限定 / 事前予約制

見学ご希望の方は5日前までに下記フリーコールまでご連絡ください。



施設見学受付中

予約制

資料請求受付中

お問い合わせ・資料請求・見学予約は



0120-619-329

営業時間  
9:00~18:00

ALSOKジョイライフ

検索

<https://www.joylife.alsok.co.jp>



# 介護事業20年、ALSOKグループの安全・安心と実績の住まい。

**Atype** 510号室 1DK 38.40㎡

お一人入居の費用例  
(入居一時金方式)

※75歳～84歳の場合

入居一時金 **36,019,000円**

※入居一時金は、居室及び共用施設の家賃相当額の一部、想定居住期間を超えて入居契約が継続する場合に備えて受領する費用です。  
※入居一時金は初期償却費用として、14%を頂戴し、残額について、12年以内のご退去の場合は、入居日数に応じて清算し、ご返金いたします。

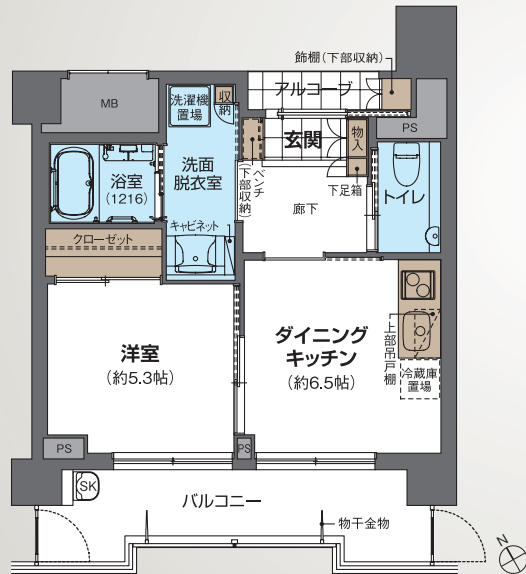
入居時年齢に応じた入居費用をお支払いいただく「エイジプラン」

入居時年齢が <b>85歳</b> 以上の場合	入居時年齢	想定居住期間	入居一時金
	85歳	11年	32,637,000円
	88歳	10年	30,369,000円
	90歳	9年	27,332,000円

入居後にかかる費用  
月額 **206,020円**

月額内訳  
管理費……………124,300円  
互助サービス費……………41,250円  
食費 ※1日3食30日間お召し上がりの場合…40,470円

モデルルーム公開中



**Ftype** 125号室 2DK 54.00㎡

お一人入居の費用例  
(入居一時金方式)

※75歳～84歳の場合

入居一時金 **44,150,000円**

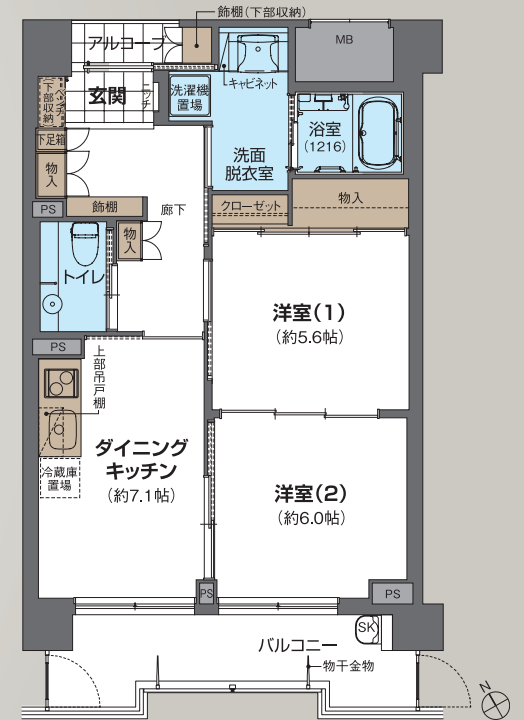
※入居一時金は、居室及び共用施設の家賃相当額の一部、想定居住期間を超えて入居契約が継続する場合に備えて受領する費用です。  
※入居一時金は初期償却費用として、14%を頂戴し、残額について、12年以内のご退去の場合は、入居日数に応じて清算し、ご返金いたします。

入居時年齢に応じた入居費用をお支払いいただく「エイジプラン」

入居時年齢が <b>85歳</b> 以上の場合	入居時年齢	想定居住期間	入居一時金
	85歳	11年	40,005,000円
	88歳	10年	37,224,000円
	90歳	9年	33,502,000円

入居後にかかる費用  
月額 **206,020円**

月額内訳  
管理費……………124,300円  
互助サービス費……………41,250円  
食費 ※1日3食30日間お召し上がりの場合…40,470円



- 徒歩 10分以内
- 24時間 介護職員常駐
- 認知症相談可
- 看取り対応
- 食事提供可
- 二人入居可
- インターネット 利用可
- クリニック隣接

## 「自分らしい生活」と「幸せの追求」のお手伝いALSOKの介護 3つの約束

**健康** イキイキとした毎日を健康で支える。

毎日の暮らしを支える栄養バランスに配慮した体に優しいお食事をご提供。二十四節季に合わせた、季節感あふれるイベント食もご用意しています。



**安心** サービスの質を支えるスタッフの教育体制。

ご入居者さまお一人おひとりに寄り添うために、スタッフのスキル認定制度を設け、サービスの品質向上に取り組み、介護の専門職としてプロフェッショナルなスキルを磨きます。



**充実** 暮らしを彩る、お客さまらしさを。

ご入居者さまの日々を彩るアクティビティ・イベントを定期的に開催しています。四季折々のイベントや健康体操を通して、充実した日々をお過ごしください。



所在地 大阪市住吉区万代3丁目6-23  
交通 阪堺電軌上町線「帝塚山三丁目」駅徒歩約5分(東へ約400m)  
または南海高野線「帝塚山」駅徒歩約7分(東へ約600m)

**専用無料 シャトルバス運行**  
天王寺駅  
帝塚山駅  
西田辺駅  
8:35～17:40循環運行  
※状況により運休になる場合がございます。



【施設概要】●名称/ベルバージュ大阪帝塚山●所在地/〒558-0055 大阪市住吉区万代3-6-23●類型/介護付有料老人ホーム●居住の権利形態/利用権方式●介護保険/大阪市指定介護保険特定施設(一般型特定施設) ●敷地面積/3,990.04㎡(非所有)●延床面積/7,966.37㎡●建物構造/鉄筋コンクリート造 地上5階地下1階建●開設時期/2011年11月●居室数及び面積/一般居室 69室(38.40㎡～66.00㎡)介護居室 34室(19.20㎡・32.09㎡)●入居時の要件/70歳以上で入居時自立・要支援・要介護●事業主体/ALSOKジョイライフ株式会社 大阪市北区西天満4-14-3 電話06-6360-6369 募集居室は先着順受付のため、既に予約済みの場合があります。●広告有効期限/2023年10月31日

運営事業者 **ALSOKジョイライフ株式会社**

お問い合わせ・資料請求・見学予約は  
**フリーコール 0120-619-329**  
営業時間/9:00～18:00  
ALSOkJoyLife 検索 <https://www.joylife.alsok.co.jp>  
詳しくはこちら