

それは、人生を豊かにする
シニアのための住まい。

お一人・ご夫婦の暮らしにちょうどいいゆとりある居室に制限なく自由に住めて、
24時間有人管理のセキュリティ体制。

将来介護が必要になった時には介護居室に必要なサポートを選ぶ。

いつまでも、ご自分らしくいるために。

創業20年を超えるALSOKジョイライフには、
これからの人生をより豊かにするたしかな備えがあります。

大阪
上本町

現在のお住まい以上の、
安心と充実を叶えるために。

近鉄奈良線、大阪線

「大阪上本町」駅徒歩7分

大浴場・レストラン完備

追加費用不要
介護居室への住み替えが可能

※お一人入居の場合

入居時年齢が
85歳
以上の場合
入居一時金がお得になる
プランをご用意しています ※一般居室が対象
詳しくはお問い合わせください

選べるご成約キャンペーン
全国百貨店**10**万円分 有資格者による
共通商品券 **16**回分 訪問マッサージ
どちらかをプレゼント!
※先着3組様。本チラシをご持参のうえ、2023年10月までにご入居される方に限ります。

だから選ばれる、ALSOKの介護

昼食付特別見学会開催 1日2組限定 / 事前予約制
見学ご希望の方は5日前までに下記フリーコールまでご連絡ください。



施設見学受付中

予約制

資料請求受付中

お問い合わせ・資料請求・見学予約は



0120-619-327

営業時間
9:00~18:00

ALSOKジョイライフ

検索

<https://www.joylife.alsok.co.jp>



介護事業20年、ALSOKグループの安全・安心と実績の住まい。

Btype 520号室 1DK 43.93㎡

お一人入居の費用例
(入居一時金方式)

※75歳～84歳の場合

入居一時金 **30,017,000円**

※入居一時金とは、居室及び共用施設の家賃相当額の一部、想定居住期間を超えて入居契約が継続する場合に備えて受領する費用です。
※入居一時金は初期償却費用として、14%を頂戴し、残額について、12年以内のご退去の場合は、入居日数に応じて清算し、ご返金いたします。

入居時の年齢に応じた入居一時金をお支払いいただく「エイジプラン」

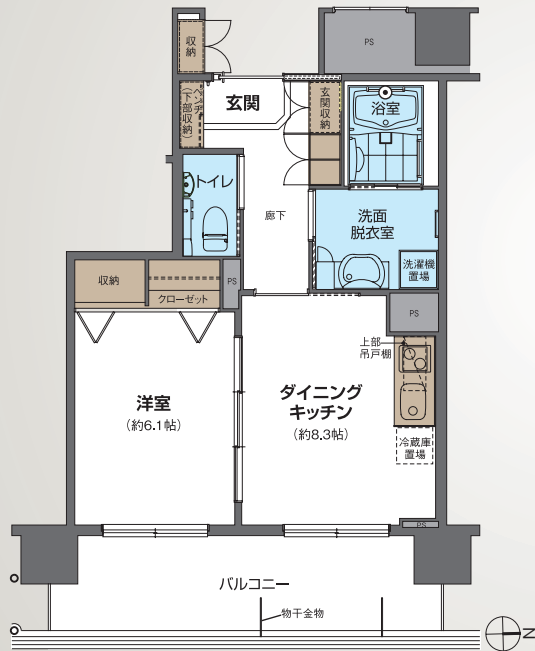
入居時年齢	想定居住期間	入居一時金
85歳	11年	27,199,000円
88歳	10年	25,308,000円
90歳	9年	22,777,000円

※詳しくはお問い合わせください。

入居後にかかる費用

月額 **236,050円**

月額内訳	金額
管理費	154,330円
互助サービス費	41,250円
食費 ※1日3食30日間お召し上がりの場合	40,470円



Etype 602号室 2DK 54.46㎡

お一人入居の費用例
(入居一時金方式)

※75歳～84歳の場合

入居一時金 **43,956,000円**

※入居一時金とは、居室及び共用施設の家賃相当額の一部、想定居住期間を超えて入居契約が継続する場合に備えて受領する費用です。
※入居一時金は初期償却費用として、14%を頂戴し、残額について、12年以内のご退去の場合は、入居日数に応じて清算し、ご返金いたします。

入居時の年齢に応じた入居一時金をお支払いいただく「エイジプラン」

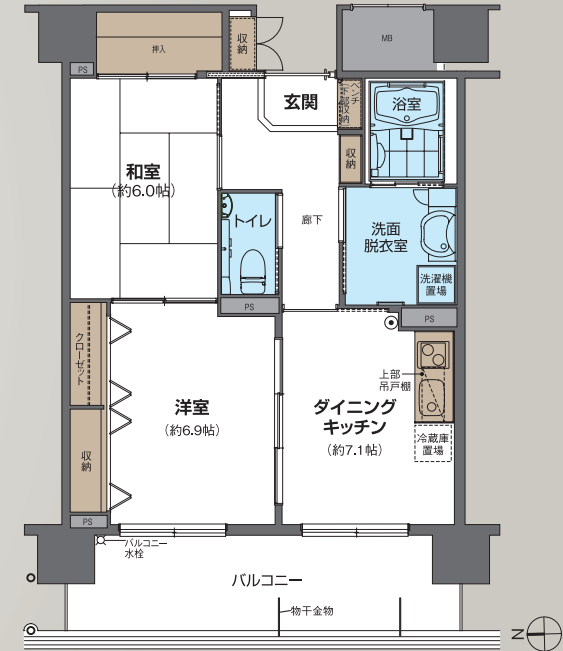
入居時年齢	想定居住期間	入居一時金
85歳	11年	39,829,000円
88歳	10年	37,060,000円
90歳	9年	33,354,000円

※詳しくはお問い合わせください。

入居後にかかる費用

月額 **236,050円**

月額内訳	金額
管理費	154,330円
互助サービス費	41,250円
食費 ※1日3食30日間お召し上がりの場合	40,470円



- 徒歩 10分以内
- 24時間 介護職員常駐
- 認知症相談可
- 看取り対応
- 食事提供可
- 二人入居可
- インターネット 利用可
- クリニック隣接

「自分らしい生活」と「幸せの追求」のお手伝いALSOKの介護 3つの約束

健康 イキイキとした毎日を健康で支える。

毎日の暮らしを支える栄養バランスに配慮した体に優しいお食事をご提供。二十四節季に合わせた、季節感あふれるイベント食もご用意しています。



安心 サービスの質を支えるスタッフの教育体制。

ご入居者さまお一人おひとりに寄り添うために、スタッフのスキル認定制度を設け、サービスの品質向上に取り組み、介護の専門職としてプロフェッショナルなスキルを磨きます。

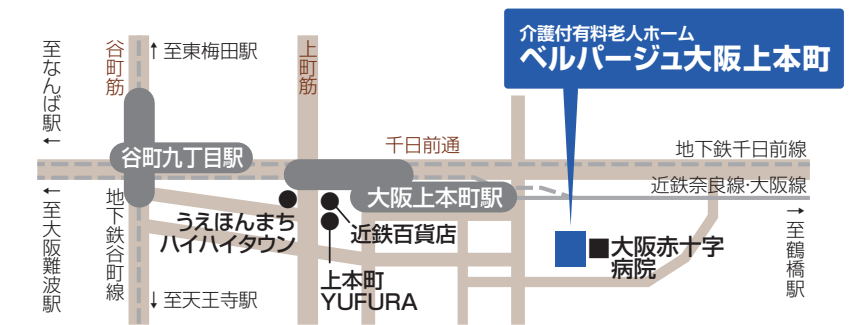


充実 暮らしを彩る、お客さまらしさを。

ご入居者さまの日々を彩るアクティビティ・イベントを定期的で開催しています。四季折々のイベントや健康体操を通して、充実した日々をお過ごしください。



所在地 大阪市天王寺区筆ヶ崎町5-52
交通 近鉄奈良線・大阪線「大阪上本町」駅徒歩約7分(東へ約550m)
JR環状線「鶴橋」駅徒歩約10分(西へ約800m)



【施設概要】●名称/ベルパージュ大阪上本町●所在地/〒543-0027 大阪市天王寺区筆ヶ崎町5-52●類型/介護付有料老人ホーム●居住の権利形態/利用権方式●介護保険/大阪市指定介護保険特定施設(一般型特定施設)●敷地面積/3,800.01㎡(非所有)●延床面積/8,563.76㎡(非所有)●建物構造/鉄筋コンクリート造 地上9階建●開設時期/2007年4月●居室数及び面積/一般居室 80室(35.99㎡～91.82㎡)介護居室 41室(18.55㎡～18.75㎡)●入居時の要件/70歳以上で入居時自立・要支援・要介護●事業主体/ALSOKジョイライフ株式会社 大阪市北区西天満4-14-3 電話06-6360-6369 募集居室は先着順受付のため、既に予約済みの場合があります。●広告有効期限/2023年10月31日

運営事業者 **ALSOKジョイライフ株式会社**

お問い合わせ・資料請求・見学予約は

0120-619-327
フリーコール
営業時間/9:00～18:00

ALSOKジョイライフ 検索 <https://www.joylife.alsok.co.jp>

詳しくはこちら

