

# 備えるなら、ALSOKの介護。

高齢期の生活問題は、必ず、誰にでもやってくるから。

だからこそ早めの備えが大切です。

憂いのない充実したシニアライフを、

安心のALSOKジョイライフで。

先延ばしにできない

## 自宅の処分

を早めにしておかないと

歳をとつても  
イキイキ  
楽しんで暮らしたい

家族とは別に  
頼れる人  
が近くにいる欲しい

車が必要ない  
徒歩中心  
の便利な場所に住みたい

まだまだ元気だけど

## 一人の不安

は正直、気になる

### 選べる

ご成約キャンペーン

全国百貨店  
共通商品券 **10万円分**

有資格者による  
訪問マッサージ **16回分**

どちらかをプレゼント!

※先着3組様。本チラシをご持参のうえ、2022年12月までにご入居される方に限ります。

入居時年齢が**85歳以上**の場合

**入居一時金がお得になる**

プランもご用意しています

※一般居室が対象  
詳しくはお問い合わせください

## SENIOR DATA 「シニアの一人暮らし」を真剣に考える

総務省の統計によると、今や65歳以上の高齢者の約5人に1人は一人暮らしをしており年々増加傾向にあります。

特に問題になっているのが、「孤独」「生きがいの低下」「身近に頼れる人の不在」です。

また、自力で移動しやすい環境が整っているかが、外出率・生活の質に大きく関わるというデータも。

今まで通りの暮らしを維持するためにも、安心できる住まいへと早めに住み替えることが大切です。

※総務省・国土交通省統計データより抜粋



## だから選ばれる、ALSOKの介護

車がいらない

アクセスの良い住環境で  
お出かけ・ご家族の来訪も便利に

不安がいらない

24時間介護職員が常駐  
防犯・健康をしっかりとサポート

不便がいらない

生活サポートや介護サービスを提供・  
介護居室への住み替えも可能

退屈がいらない

大浴場・レストランをはじめとした  
ご自宅以上の充実した設備仕様

住宅型有料老人ホーム 奈良あやめ池 シニアレジデンス 施設見学受付中 [予約制  
下記フリーコールにて  
ご予約ください。]

資料請求受付中



0120-619-335

フリーコール  
営業時間/9:00~18:00

ALSOKジョイライフ

検索

<https://www.kjl.co.jp/>



ALSOKの介護

# 奈良あやめ池



テラス

フロント

ダイニングルーム

居室

## 介護事業20年、ALSOKグループの安心と実績の住まい。

### 健康

イキイキした毎日を健康で支える。



ALSOKジョイライフでは国家資格を持った理学療法士・あんまマッサージ指圧師が連携して、お客さまに定期的なリハビリテーション・マッサージ施術をご提供。体調を整えることで健康促進を図っています。(有償)

### 安心

ヒトとテクノロジーの両輪で見守る。



ALSOKのホームセキュリティの知見と技術を活かし、全施設で見守り支援システム「JSEEQ-Care」を導入。ヒトとシステムが密に連携し、ヒトだけでは確保できない最大の安全性をサポートします。

### 充実

暮らしを彩る、お客様らしさを。

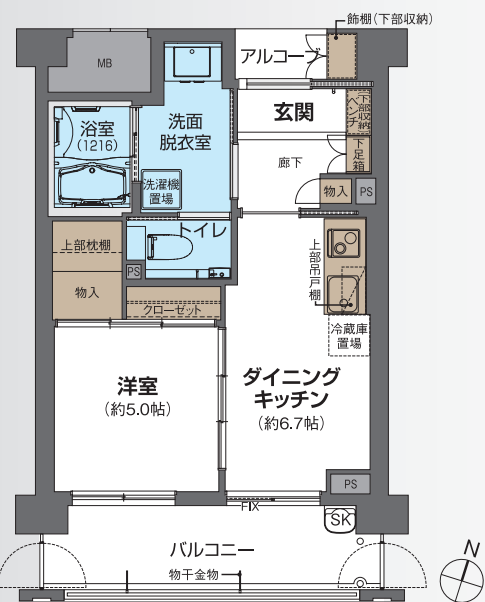


お客さまに無理なく参加いただけるアクティビティを開催。ただ暮らすだけではなく、サークル活動や季節イベントを通して、充実した日々をお過ごしいただけます。

A type

1DK

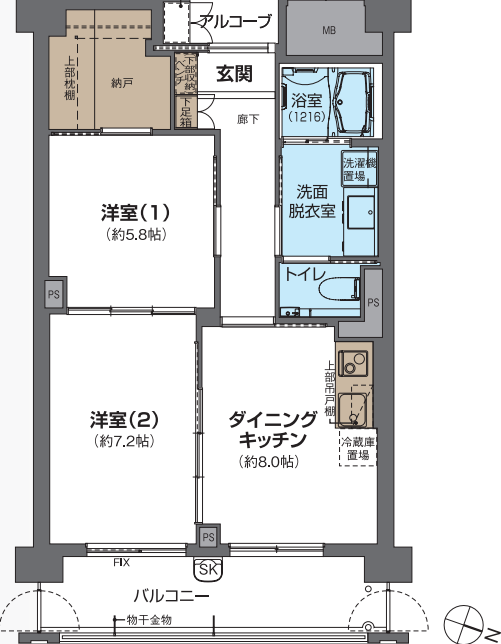
413号室 36.24㎡



D type

2DK

322号室 54.99㎡



お一人入居の費用例(入居一時金方式)※75歳以上の場合

入居一時金	31,098,000円	入居後にかかる費用	月額 193,460円
月額内訳		管理費	116,600円
		互助サービス費	41,250円
		食費 ※1日3食30日間お召し上がりの場合	35,610円

お一人入居の費用例(入居一時金方式)※75歳以上の場合

入居一時金	43,182,000円	入居後にかかる費用	月額 193,460円
月額内訳		管理費	116,600円
		互助サービス費	41,250円
		食費 ※1日3食30日間お召し上がりの場合	35,610円

※入居一時金は、居室及び共用施設の家賃相当額の一部、想定居住期間を超えて入居契約が継続する場合に備えて受領する費用です。※入居一時金は初期償却費用として、14%を預載し、残額について、12年以内のご退去の場合は、入居日数に応じて清算し、ご返金いたします。

だから、  
安心できる



常時介護が必要になっても  
追加費用なしで  
ケアレジデンスへ  
移り住み  
いただけます

※お一人入居の場合

駅徒歩  
10分以内

24時間  
介護職員  
常駐

認知症  
相談可

看取り  
対応

食事  
提供可

二人  
入居可

インターネット  
利用可

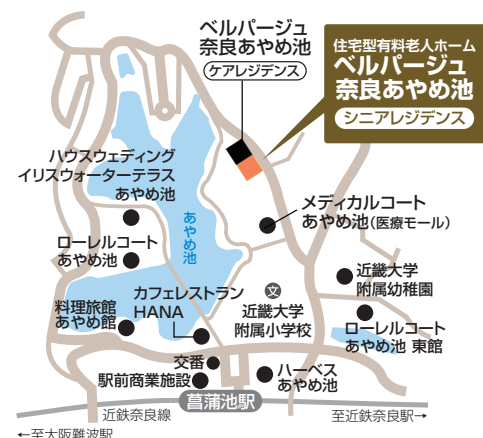
クリニック  
隣接

【施設概要】●名称/ベルバージュ奈良あやめ池シニアレジデンス●所在地/奈良市あやめ池北1-32-10-2●類型/住宅型有料老人ホーム●居住の権利形態/利用権方式●介護保険/在宅介護保険サービスを利用可●敷地面積/7435.88㎡(非所有)●延床面積/6604.05㎡●建物構造/鉄筋コンクリート造地上4階●開設時期/2012年9月●居室数及び面積/76室(36.24㎡~74.56㎡)●入居時の要件/70歳以上で入居時自立・要支援・要介護●事業主体/ALSOKジョイライフ株式会社 大阪市北区西天満4-14-3 電話06-6360-6369 募集居室は先着順受付のため、既に予約済みの場合があります。●広告有効期限/2023年1月31日

所在地 奈良市あやめ池北  
1丁目32-10-2  
交通 近鉄奈良線  
「菖蒲池」駅徒歩約6分  
(北へ約500m)



建物4階からのあやめ池の眺望



運営事業者 **ALSOKジョイライフ株式会社**

お問い合わせ・資料請求・見学予約は

**0120-619-335**

営業時間/9:00~18:00

ALSOKジョイライフ

検索

<https://www.kjl.co.jp/>