

備えるなら、ALSOKの介護。

高齢期の生活問題は、必ず、誰にでもやってくるから。

だからこそ早めの備えが大切です。

憂いのない充実したシニアライフを、

安心のALSOKジョイライフで。

先延ばしにできない

自宅の処分

を早めにしておかないと

歳をとつても
イキイキ
楽しんで暮らしたい

家族とは別に
頼れる人
が近くにいる欲しい

車が必要ない
徒歩中心
の便利な場所に住みたい

まだまだ元気だけど

一人の不安

は正直、気になる

選べる

ご成約キャンペーン

全国百貨店
共通商品券 **10万円分**

有資格者による
訪問マッサージ **16回分**

どちらかをプレゼント!

※先着3組様。本チラシをご持参のうえ、2022年12月までにご入居される方に限ります。

入居時年齢が**85歳以上**の場合

入居一時金がお得になる

プランもご用意しています

※一般居室が対象
詳しくはお問い合わせください

SENIOR DATA 「シニアの一人暮らし」を真剣に考える

総務省の統計によると、今や65歳以上の高齢者の約5人に1人は一人暮らしをしており年々増加傾向にあります。

特に問題になっているのが、「孤独」「生きがいの低下」「身近に頼れる人の不在」です。

また、自力で移動しやすい環境が整っているかが、外出率・生活の質に大きく関わるというデータも。

今まで通りの暮らしを維持するためにも、安心できる住まいへと早めに住み替えることが大切です。

※総務省・国土交通省統計データより抜粋



だから選ばれる、ALSOKの介護

車がいらない

アクセスの良い住環境で
お出かけ・ご家族の来訪も便利に

不安がいらない

24時間介護職員が常駐
防犯・健康をしっかりとサポート

不便がいらない

生活サポートや介護サービスを提供・
介護居室への住み替えも可能

退屈がいらない

大浴場・レストランをはじめとした
ご自宅以上の充実した設備仕様

介護付有料老人ホーム **ベルパージュ 西宮北口** 施設見学受付中 [予約制]

下記フリーコールにて
ご予約ください。

資料請求受付中



0120-619-313

フリーコール
営業時間/9:00~18:00

ALSOKジョイライフ

検索

<https://www.kjl.co.jp/>



ALSOKの介護

西宮北口



介護事業20年、ALSOKグループの安心と実績の住まい。

健康

イキイキした毎日を健康で支える。



ALSOKジョイライフでは国家資格を持った理学療法士・あんまマッサージ指圧師が連携して、お客さまに定期的なリハビリテーション・マッサージ施術をご提供。体調を整えることで健康促進を図っています。(有償)

安心

ヒトとテクノロジーの両輪で見守る。



ALSOKのホームセキュリティの知見と技術を活かし、全施設で見守り支援システム「JSEEQ-Care」を導入。ヒトとシステムが密に連携し、ヒトだけでは確保できない最大限の安全性をサポートします。

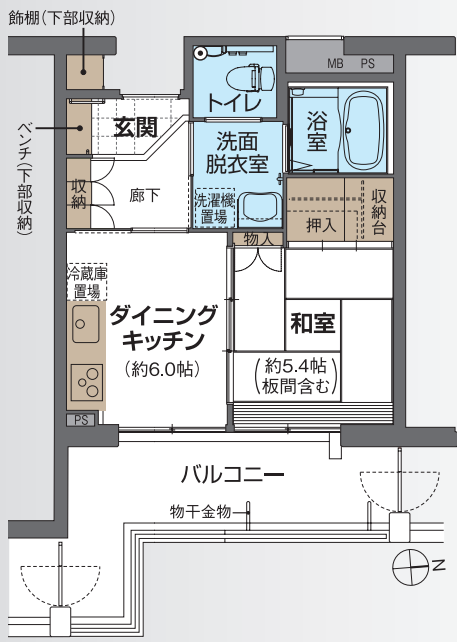
充実

暮らしを彩る、お客様らしさを。

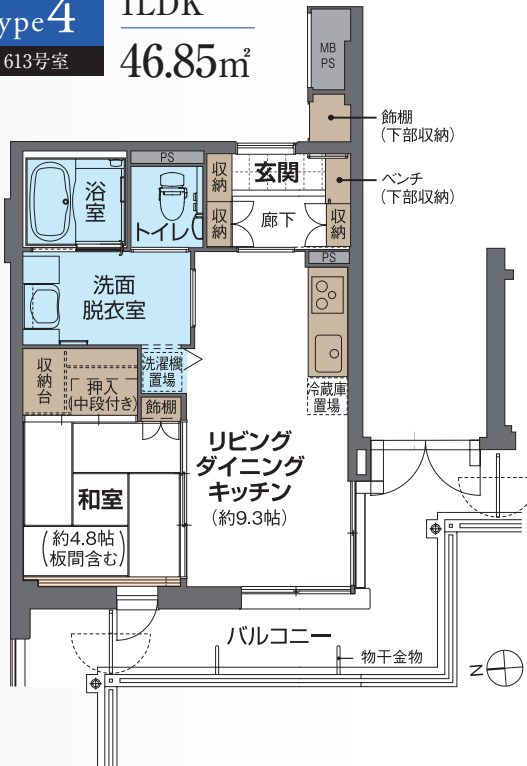


お客さまに無理なく参加いただけるアクティビティを開催。ただ暮らすだけではなく、サークル活動や季節イベントを通して、充実した日々をお過ごしいただけます。

type1 1DK
605号室 36.4㎡

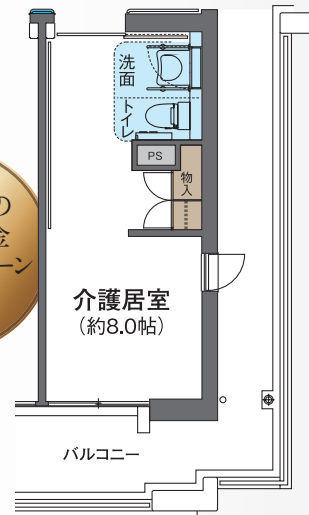


type4 1LDK
613号室 46.85㎡



介護居室 1R
17.36~22.40㎡

12月末までの
入居一時金
減額キャンペーン
実施中



常時介護が必要になっても追加費用なしで
介護居室へ移り住みいただけます

※お一人入居の場合

お一人入居の費用例(入居一時金方式)

お一人入居の費用例(入居一時金方式) ※75歳以上の場合	
入居一時金	入居後にかかる費用
27,305,000円	月額 181,713円
月額内訳	
管理費	71,500円
互助サービス費	41,250円
食費 ※1H3食30日間お召し上がりの場合	68,963円

お一人入居の費用例(入居一時金方式) ※75歳以上の場合

お一人入居の費用例(入居一時金方式) ※75歳以上の場合	
入居一時金	入居後にかかる費用
40,665,000円	月額 181,713円
月額内訳	
管理費	71,500円
互助サービス費	41,250円
食費 ※1H3食30日間お召し上がりの場合	68,963円

お一人入居の費用例(入居一時金方式)	
入居一時金	入居後にかかる費用
9,800,000円	月額 253,463円
月額内訳	
家賃相当額	25,000円
管理費	82,500円
介護費用	77,000円
食費 ※1H3食30日間お召し上がりの場合	68,963円

※入居一時金とは、居室及び共用施設の家賃相当額の一部、想定居住期間を超えて入居契約が継続する場合に備えて受領する費用です。※入居一時金は初期償却費用として、14%を預積し、残額について、12年以内のご退去の場合は、入居日数に応じて清算し、ご返金いたします。※介護居室の入居一時金は初期償却費用として、20%を預積し、残額について、6年以内のご退去の場合は、入居日数に応じて清算し、ご返金いたします。

- 24時間介護職員常駐
- 認知症相談可
- 看取り対応
- 食事提供可
- 二人入居可
- インターネット利用可

【施設概要】●名称/ベルパージュ西宮北口●所在地/〒663-8033 西宮市高木東町3-41●類型/介護付有料老人ホーム ●居住の権利形態/利用権方式 ●介護保険/西宮市指定介護保険特定施設(一般型特定施設)●敷地面積/2,251㎡(非所有)●延床面積/5,648㎡●建物構造/鉄筋コンクリート造 地上6階建●開設時期/2003年10月●居室数及び面積/一般居室 50室(36.40㎡~52.92㎡)介護居室 23室(17.36㎡~22.40㎡)●入居時の要件/70歳以上で入居時自立・要支援・要介護●事業主体/ALSOKジョイライフ株式会社大阪市北区西天満4-14-3 電話06-6360-6369 募集居室は先着順受付のため、既に予約済みの場合があります。●広告有効期限/2023年1月31日

所在地 西宮市高木東町3-41
交通 阪急神戸線「西宮北口」駅
徒歩約10分(東へ約800m)



専用無料
シャトルバス運行

西宮北口駅
9:00~18:00循環運行

運営事業者 **ALSOKジョイライフ株式会社**

お問い合わせ・資料請求・見学予約は

0120-619-313

営業時間/9:00~18:00

ALSOKジョイライフ

検索

<https://www.kjl.co.jp/>