

# 備えるなら、ALSOKの介護。

高齢期の生活問題は、必ず、誰にでもやってくるから。

だからこそ早めの備えが大切です。

憂いのない充実したシニアライフを、

安心のALSOKジョイライフで。

先延ばしにできない

## 自宅の処分

を早めにしておかないと

歳をとつても  
イキイキ  
楽しんで暮らしたい

家族とは別に  
頼れる人  
が近くにいる欲しい

車が必要ない  
徒歩中心  
の便利な場所に住みたい

まだまだ元気だけど

## 一人の不安

は正直、気になる

### 選べる

ご成約キャンペーン

全国百貨店  
共通商品券 **10万円分**

有資格者による  
訪問マッサージ **16回分**

**どちらかをプレゼント!**

※先着3組様。本チラシをご持参のうえ、2022年12月までにご入居される方に限ります。

入居時年齢が**85歳以上**の場合

**入居一時金がお得になる**

プランもご用意しています

※一般居室が対象  
詳しくはお問い合わせください。

## SENIOR DATA 「シニアの一人暮らし」を真剣に考える

総務省の統計によると、今や65歳以上の高齢者の約5人に1人は一人暮らしをしており年々増加傾向にあります。

特に問題になっているのが、「孤独」「生きがいの低下」「身近に頼れる人の不在」です。

また、自力で移動しやすい環境が整っているかが、外出率・生活の質に大きく関わるというデータも。

今まで通りの暮らしを維持するためにも、安心できる住まいへと早めに住み替えることが大切です。

※総務省・国土交通省統計データより抜粋



## だから選ばれる、ALSOKの介護

車がいらない

アクセスの良い住環境で  
お出かけ・ご家族の来訪も便利に

不安がいらない

24時間介護職員が常駐  
防犯・健康をしっかりとサポート

不便がいらない

生活サポートや介護サービスを提供・  
介護居室への住み替えも可能

退屈がいらない

大浴場・レストランをはじめとした  
ご自宅以上の充実した設備仕様

介護付有料老人ホーム **ベルパージュ 大阪帝塚山** 施設見学受付中 予約制  
下記フリーコールにて  
ご予約ください。

資料請求受付中



フリーコール  
営業時間/9:00~18:00

**0120-619-329**

ALSOKジョイライフ

検索

<https://www.kjl.co.jp/>



**ALSOKの介護**



# 大阪帝塚山



## 介護事業20年、ALSOKグループの安心と実績の住まい。

### 健康

イキイとした毎日を健康で支える。



ALSOKジョイライフでは国家資格を持った理学療法士・あんまマッサージ指圧師が連携して、お客さまに定期的なリハビリテーション・マッサージ施術をご提供。体調を整えることで健康促進を図っています。(有償)

### 安心

ヒトとテクノロジーの両輪で見守る。



ALSOKのホームセキュリティの知見と技術を活かし、全施設で見守り支援システム「JSEEQ-Care」を導入。ヒトとシステムが密に連携し、ヒトだけでは確保できない最大限の安全性をサポートします。

### 充実

暮らしを彩る、お客様らしさを。



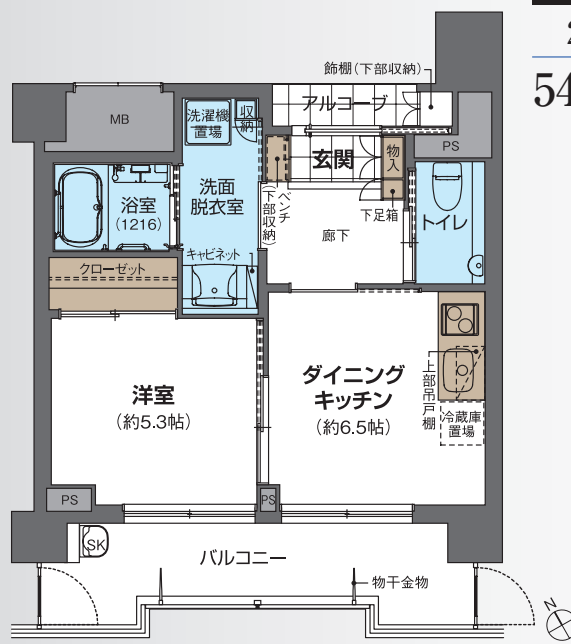
お客さまに無理なく参加いただけるアクティビティを開催。ただ暮らすだけではなく、サークル活動や季節イベントを通して、充実した日々をお過ごしいただけます。

#### Atype

1DK

510号室

38.40㎡

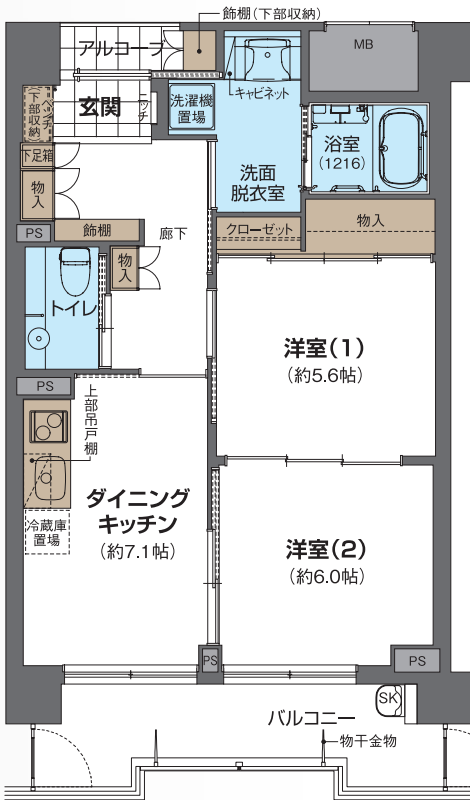


#### Ftype

125号室

2DK

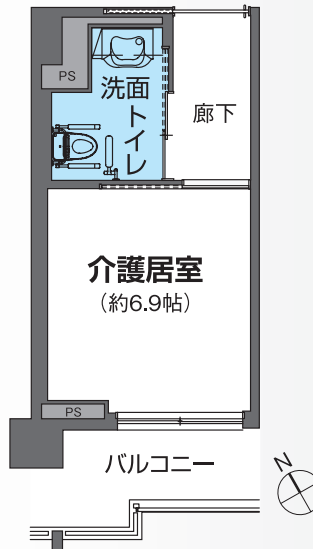
54.00㎡



#### 介護居室

1R

19.2㎡



常時介護が必要になっても追加費用なしで介護居室へ移り住みいただけます

※お一人入居の場合

#### お一人入居の費用例(入居一時金方式)※75歳以上の場合

入居一時金	36,019,000円	入居後にかかる費用	月額 194,010円
月額内訳		管理費	117,150円
		互助サービス費	41,250円
		食費 ※1日3食30日間お召し上がりの場合	35,610円

#### お一人入居の費用例(入居一時金方式)※75歳以上の場合

入居一時金	44,150,000円	入居後にかかる費用	月額 194,010円
月額内訳		管理費	117,150円
		互助サービス費	41,250円
		食費 ※1日3食30日間お召し上がりの場合	35,610円

#### お一人入居の費用例(入居一時金方式)

入居一時金	10,600,000円	入居後にかかる費用	月額 227,010円
月額内訳		管理費	133,650円
		上乗せ介護サービス費	57,750円
		食費 ※1日3食30日間お召し上がりの場合	35,610円

※入居一時金は、居室及び共用施設の家賃相当額の一部、想定居住期間を超えて入居契約が継続する場合に備えて受領する費用です。※入居一時金は初期償却費用として、14%を預載し、残額について、12年以内のご退去の場合は、入居日数に応じて清算し、ご返金いたします。※介護居室の入居一時金は初期償却費用として、20%を預載し、残額について、6年以内のご退去の場合は、入居日数に応じて清算し、ご返金いたします。

駅徒歩10分以内

24時間介護職員常駐

認知症相談可

看取り対応

食事提供可

二人入居可

インターネット利用可

クリニック隣接

【施設概要】●名称/ベルパージュ大阪帝塚山●所在地/〒558-0055 大阪市住吉区万代3-6-23●類型/介護付有料老人ホーム●居住の権利形態/利用権方式●介護保険/大阪市指定介護保険特定施設(一般型特定施設) ●敷地面積/3,990.04㎡(非所有)●延床面積/7,966.37㎡●建物構造/鉄筋コンクリート造 地上5階地下1階建●開設時期/2011年11月●居室数及び面積/一般居室 69室(38.40㎡~66.00㎡)介護居室 34室(19.20㎡~32.09㎡)●入居時の要件/70歳以上で入居時自立・要支援・要介護●事業主体/ALSOKジョイライフ株式会社 大阪市北区西天満4-14-3 電話06-6360-6369 募集居室は先着順受付のため、既に予約済みの場合があります。●広告有効期限/2023年1月31日

所在地 大阪市住吉区万代3丁目6-23

交通 阪堺電軌上町線「帝塚山三丁目」駅徒歩約5分(東へ約400m) または南海高野線「帝塚山」駅徒歩約7分(東へ約600m)

介護付有料老人ホーム  
ベルパージュ  
大阪帝塚山

運営事業者 **ALSOKジョイライフ株式会社**

お問い合わせ・資料請求・見学予約は

**0120-619-329**

営業時間/9:00~18:00

ALSOKジョイライフ

検索

<https://www.kjl.co.jp/>

専用無料  
シャトルバス運行

天王寺駅  
帝塚山駅  
西田辺駅

8:35~17:40循環運行

※状況により運休になる場合がございます。

